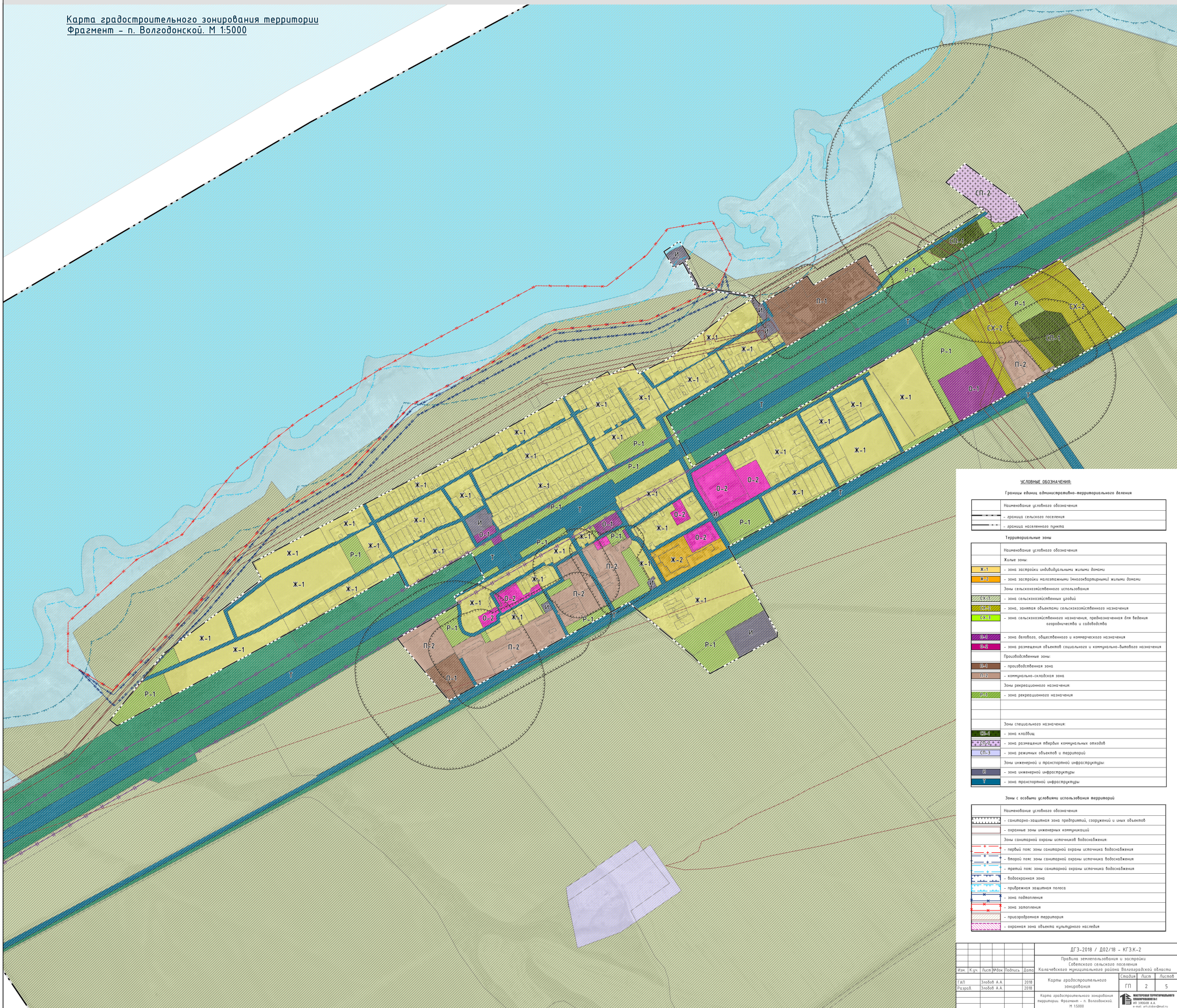




Карта градостроительного зонирования территории  
Фрагмент - п. Волгодонской. М 1:5000



УСЛОВНЫЕ ОБОЗНАЧЕНИЯ	
Границы единиц административно-территориального деления	
Наименование условного обозначения	
-----	граница сельского поселения
-----	граница населенного пункта
Территориальные зоны	
Наименование условного обозначения	
Жилые зоны:	
Ж-1	зона застройки индивидуальными жилыми домами
Ж-2	зона застройки малоэтажными (многоквартирными) жилыми домами
Зоны сельскохозяйственного использования	
СХ-1	зона сельскохозяйственных угодий
СХ-2	зона, занятая объектами сельскохозяйственного назначения
СХ-3	зона сельскохозяйственного назначения, предназначенная для ведения садоводства и дачного строительства
О-1	зона дачного, общественного и коммерческого назначения
О-2	зона размещения объектов социального и коммунально-бытового назначения
Производственные зоны:	
П-1	производственная зона
П-2	коммунально-складская зона
Зоны рекреационного назначения	
Р-1	зона рекреационного назначения
Зоны специального назначения	
СП-1	зона кладбища
СП-2	зона размещения твердых коммунальных отходов
СП-3	зона режимных объектов и территорий
Зоны инженерной и транспортной инфраструктуры	
И	зона инженерной инфраструктуры
Т	зона транспортной инфраструктуры
Зоны с особыми условиями использования территорий	
Наименование условного обозначения	
-----	санитарно-защитная зона предприятий, сооружений и иных объектов
-----	охранная зона инженерных коммуникаций
Зоны санитарной охраны источников водоснабжения	
-----	первый пояс зоны санитарной охраны источника водоснабжения
-----	второй пояс зоны санитарной охраны источника водоснабжения
-----	третий пояс зоны санитарной охраны источника водоснабжения
-----	водоохранный пояс
-----	прибрежная защитная полоса
-----	зона подтопления
-----	зона затопления
-----	приозерная территория
-----	охранная зона объектов культурного наследия